

LÉO-FERRÉ

ESPACE

musique

arts
plastiques

QUETIGNY

ÉCOLE MUNICIPALE DE MUSIQUE
DE DANSE ET DES ARTS

danse

SAISON

22 | 23

MUSIQUE

POUR LES PETITS

○ ATELIER PARENTS- ENFANTS [3 ANS]

Un moment de musique à partager en famille.

Un samedi matin par mois, atelier de 45 minutes, planning à définir, consulter le secrétariat en septembre.

○ ÉVEIL MUSIQUE [4-5 ANS]

Au moyen de petites percussions, de la voix et du corps, ces ateliers proposent aux enfants, une première découverte de la musique.

⇒ MERCREDI 16H30-17H15

○ INITIATION MUSIQUE [5-6 ANS]

Dans la continuité des cours d'éveil musical, cet atelier associera à l'apprentissage de la musique la découverte d'instruments.

⇒ MERCREDI 15H30-16H30

PRATIQUES INDIVIDUELLES

● ÉTUDE D'UN INSTRUMENT & FORMATION MUSICALE

[ENFANTS À PARTIR DE 6 ANS ET ADULTES]

Cette formule s'organise en deux temps :

· un cours individuel hebdomadaire d'étude d'un instrument (30 ou 45 minutes selon le niveau) ⇒

PLANNING À DÉFINIR AVEC LE PROFESSEUR

· un cours collectif de formation musicale obligatoire à partir de 7 ans (sauf pour les adultes) :

⇒ PLANNING DISPONIBLE DÉBUT JUILLET

INSTRUMENTS PROPOSÉS :

Accordéon / Alto / Batterie / Clarinette / Claviers / Flûte traversière / Guitare / Guitare basse / Guitare électrique / Percussions / Piano classique / Piano jazz-musiques actuelles / Saxophone / Trompette / Violon / Violoncelle



PRATIQUES COLLECTIVES



○ ATELIER ACCOMPAGNEMENT GUITARE [ADOS-ADULTES]

Cet atelier est destiné aux personnes souhaitant s'accompagner à la guitare tout en chantant ou accompagner les autres.

➤ JEUDI 19H-20H30 ET 20H30-22H

○ ATELIERS MUSIQUES ACTUELLES/ROCK [ADOS-ADULTES]

Ces ateliers pourraient presque porter le nom de « groupe » puisqu'ils proposent à leurs participants de jouer et travailler ensemble les morceaux de leur choix (rock, pop, chanson française...).

➤ MARDI 20H-21H30

➤ JEUDI 19H45-21H15

○ ORCHESTRE À VENTS [ENFANTS, ADOS ET ADULTES]

Pour les bois, les cuivres, la rythmique et les percussions : l'occasion d'une pratique collective au sein d'un grand ensemble. *(En collaboration avec l'Ecole de musique de Chevigny-St-Sauveur)*

➤ SAMEDI 10H30-12H30

○ POCKET BIG BANG [ELÈVES DE 2^{ÈME} CYCLE]

Ensemble de saxophone jazz et musiques actuelles

L'ensemble de saxophones est pensé comme un groupe au répertoire moderne et dynamique : jazz, blues, rock, soul, funk, pop et électro. *(En collaboration avec le Conservatoire de Longvic)*

➤ PLANNING À DÉFINIR

○ CHORALE ENFANTS [7-10 ANS]

Une heure pour chanter ensemble ! Au programme : jeux vocaux et rythmiques, chants variés, mise en espace...

➤ JEUDI 17H30-18H30

○ COUSIS EN CHŒUR [CHORALE ADULTES]

Cet atelier convivial propose l'interprétation d'un répertoire riche et varié. Aucune connaissance préalable de la musique n'est requise.

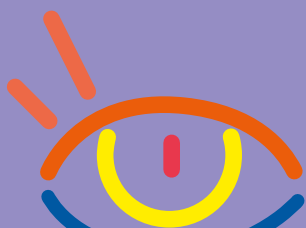
➤ LUNDI 20H-21H30

○ PERCUSSIONS ET DANSES AFRICAINES

Par l'association Makussa

L'Espace Léo-Ferré accueille l'association Makussa, qui propose des cours de percussions et de danses africaines.

➤ MERCREDI SOIR - CONTACT : 06 27 19 09 27



ARTS PLASTIQUES

Dessiner, peindre mais pas que... Ces ateliers sont aussi l'occasion de prendre du temps pour soi, d'apprendre à observer, s'exprimer, imaginer, détourner, fabriquer, en utilisant différents supports.

● DÉCOUVERTE DES ARTS PLASTIQUES

[5-6 ANS] ⇒ MERCREDI 15H45-16H45

● ARTS PLASTIQUES

[7-11 ANS] ⇒ MERCREDI 10H30-12H

● DESSIN

[7-11 ANS] ⇒ MERCREDI 14H-15H30 [À PARTIR DE 12 ANS] ⇒ MARDI 17H30-19H

● DESSIN-PEINTURE

[ADULTES] ⇒ MARDI 19H30-21H30



DANSE

Ouverts aux filles comme aux garçons, les cours de danse sont avant tout basés sur le plaisir. Ils permettent de développer les notions de placement corporel, d'utilisation de l'espace, de rapport à la musique, de l'improvisation gestuelle, etc... Les chorégraphies créées sont présentées dans un spectacle en fin de saison.

○ ÉVEIL DANSE

[4 ANS] ⇒ MERCREDI 9H-9H45

[5 ANS] ⇒ MERCREDI 9H45-10H30

○ INITIATION DANSE

[6-7 ANS] ⇒ MERCREDI 10H30- 11H30

○ CURSUS DANSE CONTEMPORAINE

ATELIER 8-11 ANS [DU CE2 À LA 6^{ÈME}]

⇒ MARDI 17H30-18H30

ATELIER 12 - 15 ANS [À PARTIR DE LA 5^{ÈME}]

⇒ MARDI 18H30-19H30

NOUVEAU - *ATELIER ADULTES [À PARTIR DE 16 ANS]*

⇒ MARDI 19H30-20H45





TARIFS

Le tarif qui vous sera appliqué est basé sur le taux d'effort (selon vos ressources et le nombre d'enfants à charge).

MUSIQUE	Eveil musique	De 24,55 à 63,06 €
	Initiation musique	De 32,73 à 84,07 €
	Atelier accompagnement guitare	De 37,65 à 105,11 €
	Atelier musiques actuelles - rock	De 35,19 à 105,11 €
	Orchestre à vents	De 12,15 à 31,21 €
	Ensemble de saxophones	De 35,19 à 105,11 €
	Chorale (enfants)	De 35,19 à 90,38 €
	Chorale (adultes)	De 37,65 à 105,11 €
	Etude d'un instrument + formation musicale (enfant)	De 155,50 à 399,39 €
	Etude d'un instrument + formation musicale (adulte)	De 263,53 à 735,71 €
ARTS PLASTIQUES	Découverte des arts plastiques (5-6 ans)	De 32,73 à 84,07 €
	Arts plastiques enfants	De 65,47 à 168,18 €
	Dessin enfants / Dessin ados	De 65,47 à 168,18 €
	Dessin-peinture adultes	De 86,58 à 241,72 €
DANSE	Eveil danse	De 24,55 à 63,06 €
	Initiation danse	De 32,73 à 84,07 €
	Danse contemporaine enfants et ados	De 65,47 à 168,18 €
	Danse contemporaine adultes	De 71,64 à 200 €

Les jours et horaires peuvent être susceptibles de modifications.

Les cours collectifs sont maintenus sous réserve d'un nombre d'inscriptions suffisantes.

Les tarifs sont annuels et s'appliquent aux habitants de Quetigny.


Pour les personnes ne résidant pas à Quetigny, une majoration de 30% est appliquée.

Ces tarifs sont réglables en 1 ou 8 fois.

Pour les enfants de Quetigny qui débutent l'étude d'un instrument, possibilité de prêt gratuit de clarinette, flûte traversière, saxophone, trompette ou violon.

Renseignements au secrétariat de l'école.

Dans certaines conditions de ressources, une **Bourse Sport et Culture** peut être attribuée par la Ville. Vous pouvez vous renseigner au **Service Solidarité à Château Services au 03 80 48 41 20.**




L'Ecole Municipale de Musique, de Danse et des Arts organise régulièrement des auditions, des spectacles, des concerts de ses différents groupes ou ensembles. Le calendrier 22/23 est en cours d'élaboration, retrouvez-le dans la plaquette de la saison culturelle de Quetigny 22/23.

Pour découvrir, essayer et écouter, **rendez-vous aux PORTES OUVERTES du 27 juin au 2 juillet 2022 !**



⇒ ÉCOLE MUNICIPALE DE MUSIQUE, DE DANSE ET DES ARTS
Espace Léo-FERRÉ
47 bis, rue des vergers - 21800 QUETIGNY
Tél : 03 80 71 97 80 - Mail : emmda@quetigny.fr



⇒ RÉ-INSCRIPTIONS DU 13 AU 25 JUIN 2022
NOUVELLES INSCRIPTIONS à partir du 27 juin 2022